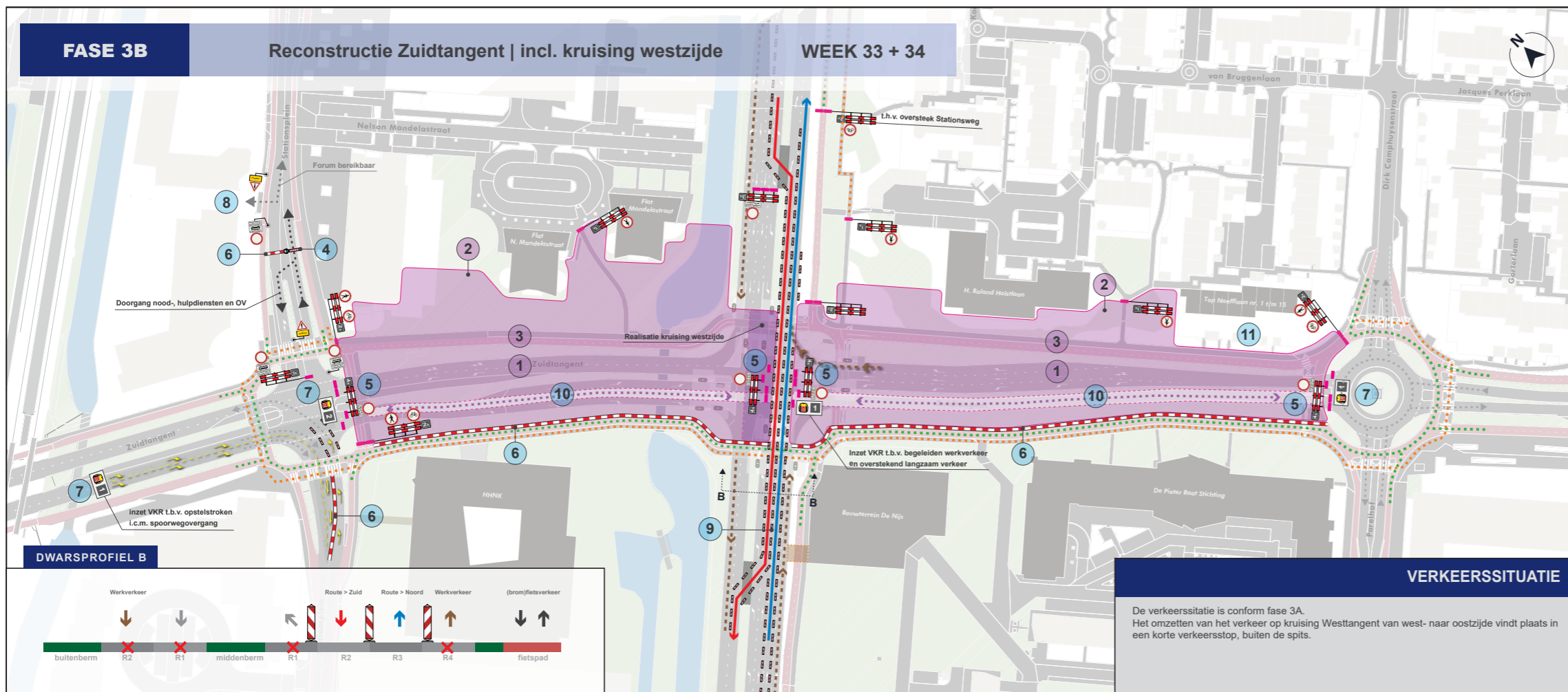
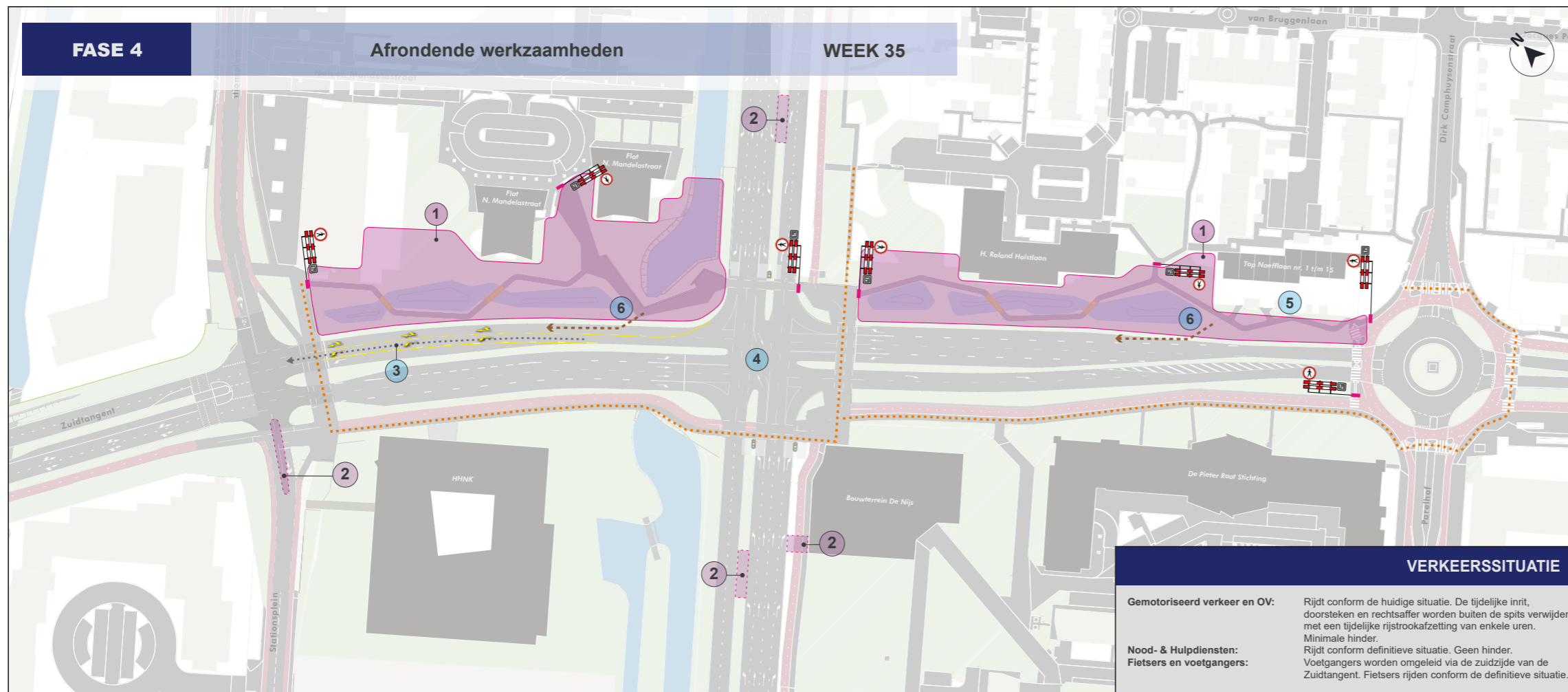


ACTIVITEITEN	
1	Reconstructie Zuidtangent.
2	Ontgraven wadi's en boomvakken.
3	Verleggen Liander (laag- en middenspanning) en KPN (door derden).
VERKEERSINFORMATIE	
4	Slagboom met KAR / afstandsbediening voor nood-, hulpdiensten en OV (M14).
5	Hekken worden gestaffeld geplaatst t.b.v. doorgang nood- en hulpdiensten.
6	Toepassen kunststof (water)barrier (M12).
7	Inzet verkeersregelaars in 1e week tijdens spits (M13).
8	Toegang Forum blijft bereikbaar voor gemotoriseerd verkeer (vanaf noorden).
9	Toepassen verkeersslinger via tegengestelde rijbaan.
10	Rijstrook op noordelijke rijbaan beschikbaar voor nood- en hulpdiensten.
11	Achtertuinten Top Naefflaan bereikbaar via loopschotten (M15).
LEGENDA	
Route voetgangers	Werkverkeer
Route (brom)fietsverkeer	Route -> Noord
Nood- en hulpdiensten	Route -> Zuid
Verkeersregelaar (incl. aantal)	



ACTIVITEITEN	
1	Reconstructie Zuidtangent.
2	Aanleg wadi's, boomvakken en paden.
3	Verleggen Liander (laag- en middenspanning) en KPN (door derden).
VERKEERSINFORMATIE	
4	Slagboom met KAR / afstandsbediening voor nood-, hulpdiensten en OV (M14).
5	Hekken worden gestaffeld geplaatst t.b.v. doorgang nood- en hulpdiensten.
6	Toepassen kunststof (water)barrier (M12).
7	Inzet verkeersregelaars afhankelijk van uitkomst monitoring (M16).
8	Toegang Forum blijft bereikbaar voor gemotoriseerd verkeer (vanaf noorden).
9	Toepassen verkeersslinger via tegengestelde rijbaan.
10	Rijstrook op zuidelijke rijbaan beschikbaar voor nood- en hulpdiensten.
11	Achtertuinten Top Naefflaan bereikbaar via loopschotten (M15).
LEGENDA	
Route voetgangers	Werkverkeer
Route (brom)fietsverkeer	Route -> Noord
Nood- en hulpdiensten	Route -> Zuid
Verkeersregelaar (incl. aantal)	



FASE 4

Afrondende werkzaamheden

WEEK 35

ACTIVITEITEN

- 1 Afrondende werkzaamheden:
 - Afwerken wadi's.
 - Afwerken paden & bruggen.
 - Afwerken plantstroken.
- 2 Verwijderen tijdelijke verkeersmaatregelen.

VERKEERSINFORMATIE

- 3 Eén rijstrook rechtdoor + rechtsaf en één rijstrook linksaf beschikbaar voor veilige aansluiting raakvlak Stationsplein.
- 4 Verkeer maakt gebruik van nieuwe situatie.
- 5 Achtertuinten Top Naefflaan bereikbaar via loopschotten (M15).
- 6 Bouwlogistiek voegt alleen in- en uit buiten de spits.

VERKEERSITUATIE

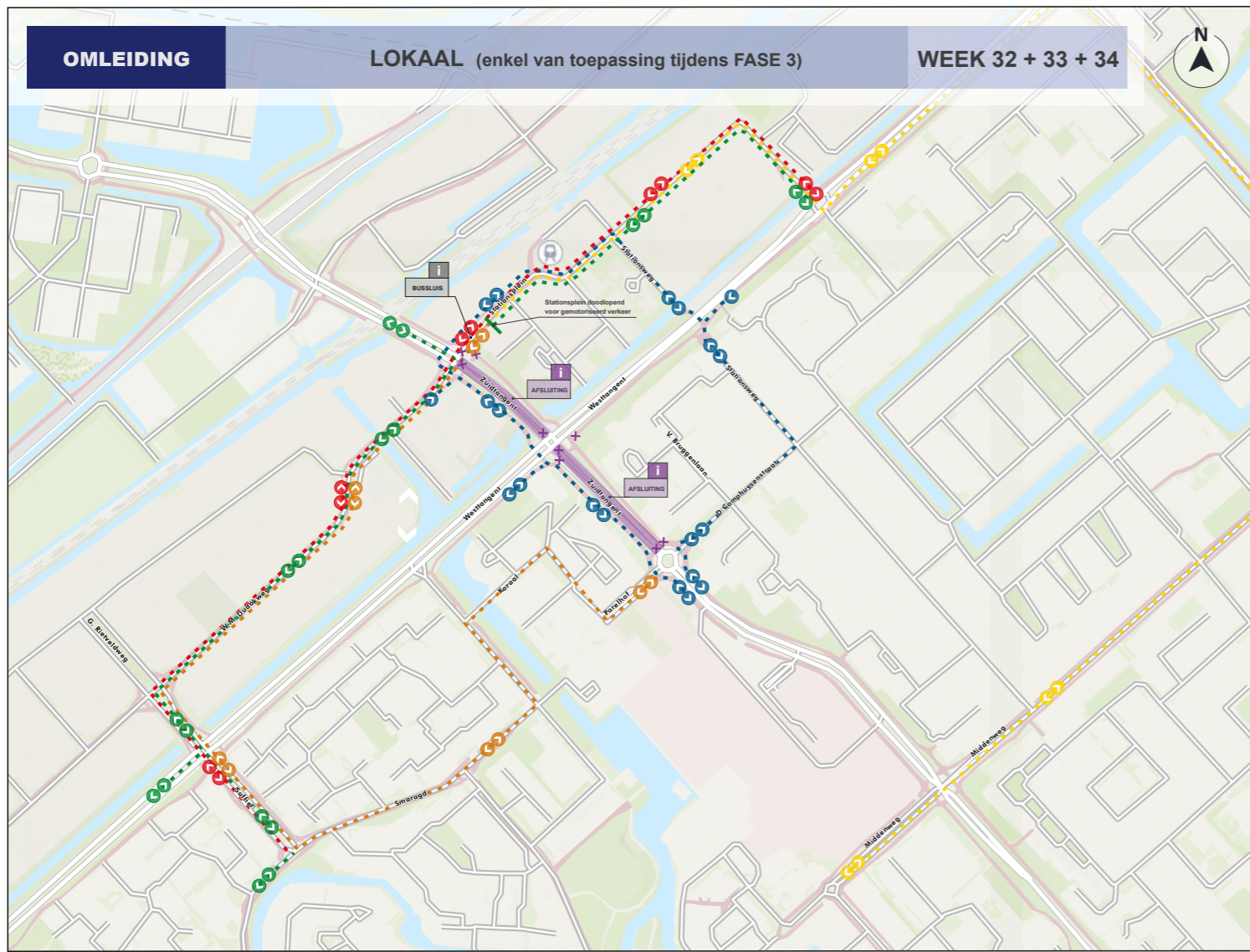
Gemotoriseerd verkeer en OV: Rijdt conform de huidige situatie. De tijdelijke inrit, doorsteken en rechtsaf worden buiten de spits verwijderd, met een tijdelijke rijstrookafzetting van enkele uren. Minimale hinder.

Nood- & Hulpdiensten: Rijdt conform definitieve situatie. Geen hinder.

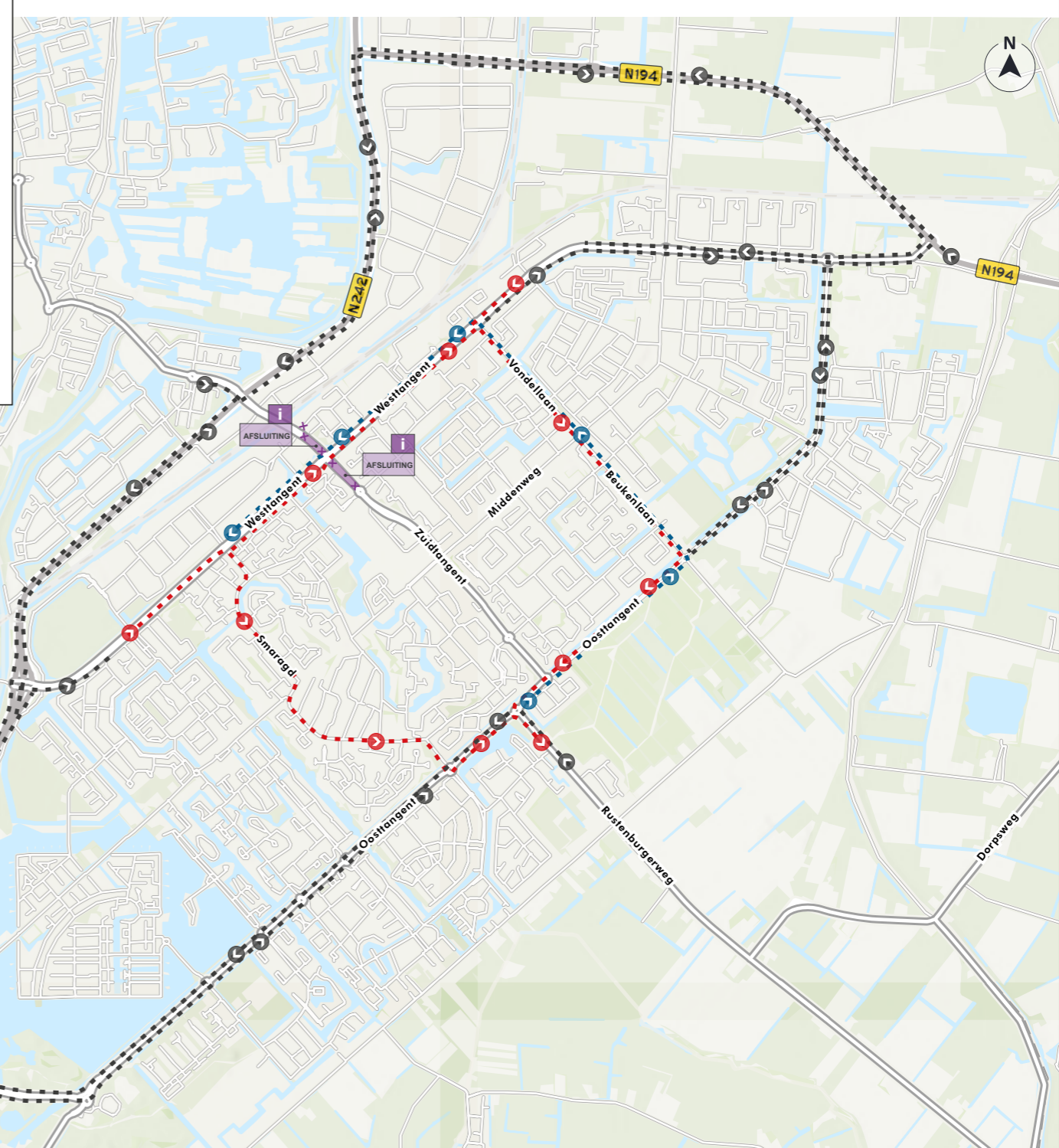
Fietsers en voetgangers: Voetgangers worden omgeleid via de zuidzijde van de Zuidtangent. Fietsers rijden conform de definitieve situatie.

LEGENDA

- Route voetgangers
- Werkverkeer



OMLEIDING REGIONAAL (enkel van toepassing tijdens FASE 3) WEEK 32 + 33 + 34



HOE WIJ INVULLING GEVEN AAN WENSEN EN EISEN:	
Wens / eis aanbesteder (inschrijvingsleidraad p. 26)	Invulling Boskalis
Voor Aanbesteder is van belang dat de werkzaamheden binnen de uitvoeringsperiode zoals genoemd in de contractdocumenten plaatsvinden.	Uitvoering gereed in week 35. Er is 4 weken buffer tot mijlpaal 'uitvoering gereed'.
Het gemotoriseerde verkeer mag maximaal 12 aaneengesloten weken hinder ondervinden van de werkzaamheden.	Gemotoriseerd verkeer ondervindt slechts 3 weken hinder, uitsluitend in fase 3.
Aanbesteder heeft de wens dat er geen stremmingen plaatsvinden na week 35, dit in verband met een toegenomen verkeersintensiteit na de schoolvakantie;	Stremmingen eindigen in week 34. In week 35 werken wij buiten het verkeer.
Voor Aanbesteder is van belang dat [...] een stremming van het gemotoriseerde verkeer [...] tussen Westtangente en Parelhof enkel mag plaatsvinden in de vakantieperiode (weken 30 t/m 35), meerwaarde wordt geboden indien stremming beperkt is tot de bouwvak (weken 32 t/m 34).	Stremming op de Zuidtangente is beperkt tot de bouwvak (fase 3, week 32 t/m 34).
Aanbesteder heeft de wens dat het wegvak tussen Stationsplein en Westtangente zo kort mogelijk wordt gestremd;	Wegvak wordt 3 weken gestremd (fase 3). Korter introduceert risico op uitloop (zie M11).
Aanbesteder heeft de wens dat in ieder geval de kruising Westtangente / Zuidtangente zo kort mogelijk wordt gestremd;	Geen stremming gemotoriseerd verkeer Westtangente. Langzaam verkeer langs Westtangente wordt omgeleid.
Aanbesteder geeft er de voorkeur aan dat de route Umbriëllaan – kruising stationsplein niet wordt gebruikt als omleidingsroute voor autoverkeer [...].	Westtangente blijft altijd beschikbaar (M11). Dit maakt omleiden via de Umbriëllaan overbodig.
Aanbesteder heeft de wens om fietsers zo min mogelijk te hinderen en deze zo lang mogelijk gebruik te laten maken van de fietsstructuur langs de Zuidtangente, als dit verkeersveilig wordt geacht in relatie tot de bouwactiviteiten.	Fietsverkeer kan altijd veilig langs de Zuidtangente (M12).
Filevorming op het spoor en nabij de kruising N242-Zuidtangente dient te allen tijde voorkomen te worden.	Ruim geconfigureerde dubbele rechtsafer, inclusief verkeersregelaars (zie M13).